

2014年3月31日  
株式会社日立プラントサービス

## 株式会社日立プラントサービス 組織体制、及び人事異動に関するお知らせ

株式会社日立プラントサービスは、株式会社日立製作所の国内空調システム施工事業等を承継し、2014年4月1日より統合新会社として事業を開始いたします。

統合新会社である株式会社日立プラントサービスの組織体制と役員を含む部長級以上人事が決まりましたので、別添のとおり、お知らせいたします。

- 別添1: (株)日立プラントサービス組織図
- 別添2: (株)日立プラントサービス役員人事
- 別添3: (株)日立プラントサービス人事異動

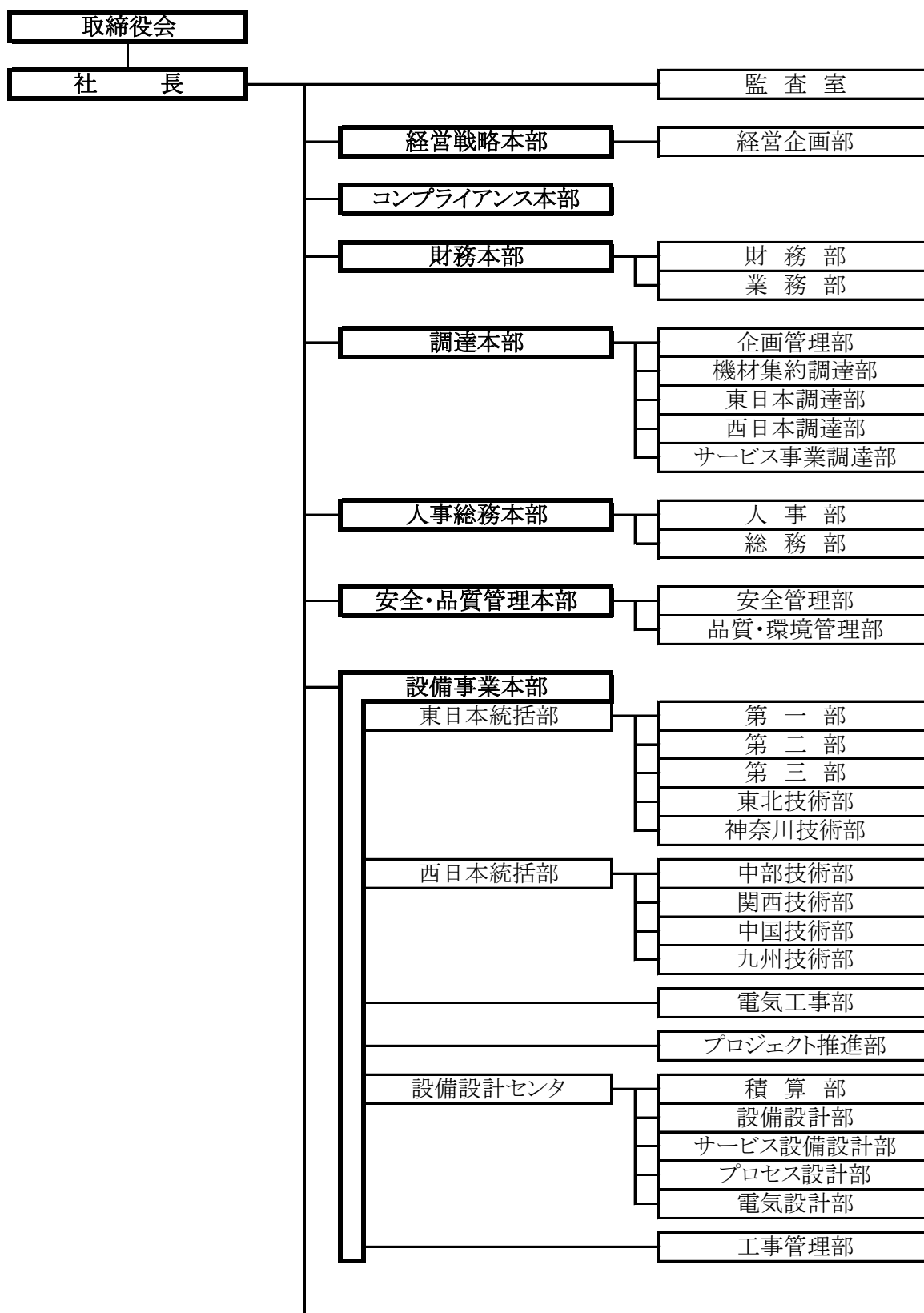
### 【報道機関からのお問合せ先】

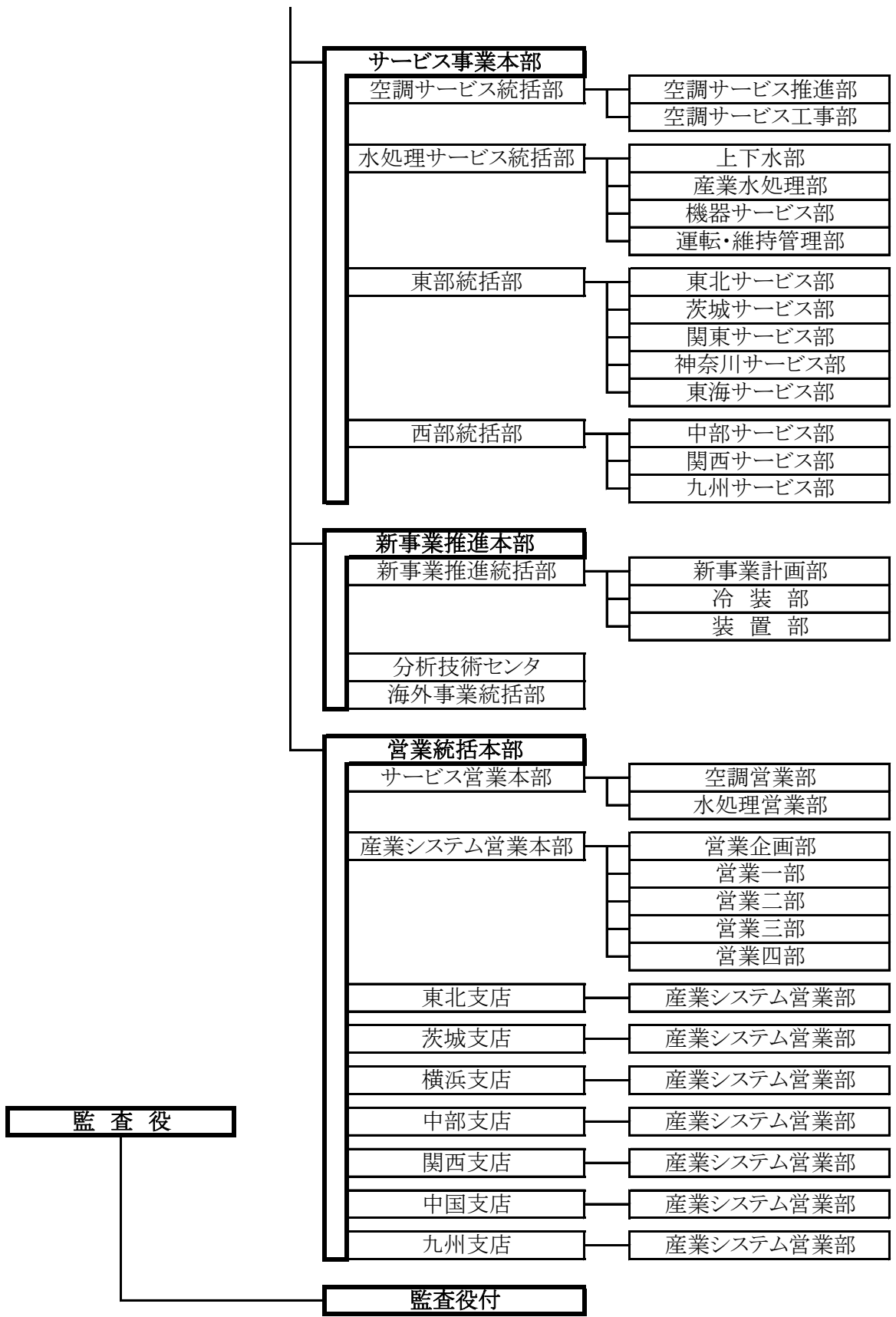
株式会社日立プラントサービス 人事・総務本部 [担当:小坂]  
〒170-6034 東京都豊島区東池袋三丁目1番1号  
電話 03-6386-3001 (代表)

以上

【別添 1】

㈱日立プラントサービス 組織図





【別添 2】

㈱日立プラントサービス 役員人事

新 職	現 職	氏 名
取締役社長	㈱日立製作所 インフラシステムグループ インフラシステム社 人事総務統括本部長	中野 英興
常務取締役 サービス事業本部長	㈱日立プラントサービス 常務取締役 空調システム本部長	石崎 省三
常務取締役	㈱日立プラントサービス 常務取締役	原 邦弘
常務取締役 人事総務本部長 兼 コンプライアンス本部長	㈱日立プラントサービス 常務取締役 人事・総務本部長 兼 コンプライアンス本部 副本部長	門馬 和雄
常務取締役 経営戦略本部長	㈱日立プラントサービス 常務取締役 技術管理本部長	渡辺 幸次
取締役 設備事業本部長	㈱日立製作所 インフラシステムグループ インフラシステム社 インフラ建設・エンジニアリング事業本部 環境事業統括本部 設備事業部長	鈴木 啓次
取締役 営業統括本部長 兼 同統括本部 産業システム営業本部長 兼 コンプライアンス本部 副本部長	㈱日立製作所 インフラシステムグループ インフラシステム総合営業本部 空調システム営業本部長	永山 健
取締役 新事業推進本部長	㈱日立プラントサービス 取締役 サービス事業企画本部長 兼 事業戦略室 副室長	加藤 浩二
取締役 財務本部長	㈱日立製作所 インフラシステムグループ インフラシステム社 財務統括本部 部長	高 邦行
取締役 サービス事業本部 副事業本部長 兼 同事業本部 西部統括部長	㈱日立製作所 インフラシステムグループ インフラシステム社 インフラ建設・エンジニアリング事業本部 環境事業統括本部 水処理事業部長 兼 ㈱日立プラントサービス 取締役 (非常勤)	平野 大助
㈱日立製作所 インフラシステムグループ インフラシステム社 産業プラント・ソリューション事業部 副事業部長 兼 株式会社日立プラントサービス 取締役(非常勤)	㈱日立製作所 インフラシステムグループ インフラシステム社 インフラ建設・エンジニアリング事業本部 副事業本部長 兼 事業統括本部長 兼 環境事業統括本部長 兼 ㈱日立プラントサービス 取締役 (非常勤)	土谷 茂
㈱日立製作所 インフラシステムグループ インフラシステム社 水・環境ソリューション事業部長 兼 ㈱日立プラントサービス 取締役 (非常勤)	㈱日立製作所 インフラシステムグループ インフラシステム社 社会システム本部長	三谷 哲司

新 職	現 職	氏 名
常勤監査役	(株)日立プラントサービス 常勤監査役	若狭 秀一
(株)日立製作所 インフラシステムグループ インフラシステム社 財務統括本部 財務部長 兼 (株)日立プラントサービス 監査役 (非常勤)	(株)日立製作所 インフラシステムグループ インフラシステム社 機械システム事業本部 財務部長	細谷 幸生

【別添 3】

(株)日立プラントサービス 人事異動(発令日:2014年4月1日)

新 職	現 職	氏 名
監査室長	(株)日立プラントサービス 監査室長	戸室 修
経営戦略本部 経営企画部長 兼 新事業推進本部 新事業推進統括部 新事業計画部長	(株)日立製作所 インフラシステムグループ インフラシステム社 水環境ソリューション事業統括本部 水環境部 担当部長 兼 技術開発本部 技術・事業開発統括部 担当部長	大島 昇
コンプライアンス本部 担当部長 兼 経営戦略本部 経営企画部 担当部長 (但し、(株)日立製作所インフラシステム グループインフラシステム社より出向受入)	(株)日立製作所 インフラシステムグループ インフラシステム社 財務統括本部 グループ会社室長	倉方 泰光
財務本部 副本部長 兼 同本部 業務部長	(株)日立プラントサービス 取締役 財務本部長 兼 同本部 業務部長	山部 尚志
財務本部 財務部長 兼 監査役付	(株)日立プラントサービス 財務本部 財務部長 兼 監査役付	前之園雅澄
調達本部長	(株)日立プラントサービス 調達本部長 兼 事業戦略室 室員 兼 コンプライアンス本部 本部員	山田 壱巳
調達本部 副本部長 兼 同本部 東日本調達部長	(株)日立製作所 インフラシステムグループ インフラシステム社 インフラ建設・エンジニアリング事業本部 調達統括本部 調達部長	久保 健一
調達本部 企画管理部長	(株)日立製作所 インフラシステムグループ インフラシステム社 調達統括本部 調達エンジニアリング統括部 担当部長	若林 久人
調達本部 機材集約調達部長	(株)日立プラントサービス 調達本部 部長	金内 正有
調達本部 西日本調達部長	(株)日立プラントサービス 調達本部 西部調達部長	高畑 龍彦
調達本部 サービス事業調達部長	(株)日立プラントサービス 調達本部 調達部長	佐々木真人
調達本部 サービス事業調達部 担当部長	(株)日立プラントサービス 調達本部 調達部 部長	吉沢 勇一
人事総務本部 副本部長 兼 同本部 総務部長 兼 監査役付	(株)日立プラントサービス 人事・総務本部 総務部長 兼 コンプライアンス本部 本部員 兼 監査役付	泉妻 秀夫
人事総務本部 担当部長 兼 設備事業本部 工事管理部 担当部長 (但し、(株)日立製作所インフラシステム グループインフラシステム社より出向受入)	(株)日立製作所 インフラシステムグループ インフラシステム社 インフラ建設・エンジニアリング事業本部 企画統括本部 管理部長	辻口 浩

新 職	現 職	氏 名
人事総務本部 人事部長	(株)日立プラントサービス 人事・総務本部 部長	落合 洋司
安全・品質管理本部長	(株)日立製作所 インフラシステムグループ インフラシステム社 インフラ建設・エンジニアリング事業本部 企画統括本部 品質保証部長 兼 プラントシステム品質保証本部 製品・プラント保証センタ 担当部長	白川 浩志
安全・品質管理本部 副本部長	(株)日立プラントサービス 技術管理本部 副本部長	北村徳太郎
安全・品質管理本部 安全管理部長	(株)日立プラントサービス 技術管理本部 安全管理部長	越後谷由希雄
安全・品質管理本部 安全管理部 担当部長	(株)日立製作所 インフラシステムグループ インフラシステム社 インフラ建設・エンジニアリング事業本部 企画統括本部 安全・HSE推進センタ長	山本 教雄
安全・品質管理本部 品質・環境管理部長	(株)日立プラントサービス 技術管理本部 環境・品質管理部長	香取 正広
設備事業本部 副事業本部長 兼 同事業本部 東日本統括部長	(株)日立製作所 インフラシステムグループ インフラシステム社 インフラ建設・エンジニアリング事業本部 環境事業統括本部 設備事業部 神奈川技術部長	首藤 正男
設備事業本部 副事業本部長 兼 同事業本部 西日本統括部長	(株)日立製作所 インフラシステムグループ インフラシステム社 インフラ建設・エンジニアリング事業本部 環境事業統括本部 設備事業部 副事業部長 兼 西日本統括部長	北原賢次郎
設備事業本部 東日本統括部 副統括部長 兼 同統括部 東北技術部長	(株)日立製作所 インフラシステムグループ インフラシステム社 インフラ建設・エンジニアリング事業本部 環境事業統括本部 設備事業部 東北技術部 担当部長	笹沼 勤
設備事業本部 東日本統括部 第一部長	(株)日立製作所 インフラシステムグループ インフラシステム社 インフラ建設・エンジニアリング事業本部 環境事業統括本部 設備事業部 第一部長	鹿 篤司
設備事業本部 東日本統括部 第一部 担当部長	(株)日立プラントサービス 空調システム本部 工事部 部員 (部長扱い) (但し、(株)日立製作所 インフラシステム社出向)	長谷 和一
設備事業本部 東日本統括部 第二部長	(株)日立製作所 インフラシステムグループ インフラシステム社 インフラ建設・エンジニアリング事業本部 環境事業統括本部 設備事業部 第二部長 兼 プラントシステムモノづくり統括本部 施工技術開発部 担当部長	高橋 猛

新 職	現 職	氏 名
設備事業本部 東日本統括部 第三部長	(株)日立製作所 インフラシステムグループ インフラシステム社 インフラ建設・エンジニアリング事業本部 環境事業統括本部 設備事業部 第三部長	木永五輪男
設備事業本部 東日本統括部 神奈川技術部長	(株)日立製作所 インフラシステムグループ インフラシステム社 インフラ建設・エンジニアリング事業本部 環境事業統括本部 設備事業部 神奈川技術部 担当部長	武藤 修
設備事業本部 東日本統括部 神奈川技術部 担当部長	(株)日立製作所 インフラシステムグループ インフラシステム社 インフラ建設・エンジニアリング事業本部 環境事業統括本部 設備事業部 神奈川技術部 担当部長 兼 プロジェクト推進部 担当部長	松舘 輝則
設備事業本部 東日本統括部 神奈川技術部 担当部長	(株)日立製作所 インフラシステムグループ インフラシステム社 インフラ建設・エンジニアリング事業本部 環境事業統括本部 設備事業部 神奈川技術部 課長	紺野 隆一
設備事業本部 西日本統括部 中部技術部長	(株)日立製作所 インフラシステムグループ インフラシステム社 インフラ建設・エンジニアリング事業本部 環境事業統括本部 設備事業部 西日本統括部 関西設備グループ 課長	矢野 邦彦
設備事業本部 西日本統括部 関西技術部長	(株)日立製作所 インフラシステムグループ インフラシステム社 インフラ建設・エンジニアリング事業本部 環境事業統括本部 設備事業部 西日本統括部 担当部長	津賀 利哉
設備事業本部 西日本統括部 中国技術部長	(株)日立製作所 インフラシステムグループ インフラシステム社 インフラ建設・エンジニアリング事業本部 環境事業統括本部 設備事業部 西日本統括部 担当部長	岸野 泰文
設備事業本部 西日本統括部 九州技術部長	(株)日立製作所 インフラシステムグループ インフラシステム社 インフラ建設・エンジニアリング事業本部 環境事業統括本部 設備事業部 西日本統括部 中国設備グループ 課長	浜田 祐樹
設備事業本部 電気工事部長	(株)日立製作所 インフラシステムグループ インフラシステム社 インフラ建設・エンジニアリング事業本部 環境事業統括本部 設備事業部 電気工事部長	吉川 均
設備事業本部 電気工事部 担当部長	(株)日立製作所 インフラシステムグループ インフラシステム社 インフラ建設・エンジニアリング事業本部 環境事業統括本部 設備事業部 電気工事部 担当部長	島田 繁



新 職	現 職	氏 名
設備事業本部 プロジェクト推進部長	(株)日立製作所 インフラシステムグループ インフラシステム社 インフラ建設・エンジニアリング事業本部 環境事業統括本部 設備事業部 プロジェクト推進部 担当部長	平林 武
設備事業本部 プロジェクト推進部 担当部長	(株)日立製作所 インフラシステムグループ インフラシステム社 インフラ建設・エンジニアリング事業本部 事業統括本部 第三プロジェクト事業部 空調プロジェクト 部員(部長扱い) 【但し、PT.Hitachi Plant Technologies Indonesia出向】	新屋 正信
設備事業本部 設備設計センタ長	(株)日立製作所 インフラシステムグループ インフラシステム社 インフラ建設・エンジニアリング事業本部 エンジニアリング統括本部 環境エンジニアリング事業部 設計部長	吉見 潔
設備事業本部 設備設計センタ 積算部長	(株)日立製作所 インフラシステムグループ インフラシステム社 インフラ建設・エンジニアリング事業本部 エンジニアリング統括本部 環境エンジニアリング事業部 積算部長	戸澤 匡史
設備事業本部 設備設計センタ 設備設計部長 (但し、(株)日立製作所インフラシステム グループインフラシステム社より兼務出向受 入)	(株)日立製作所 インフラシステムグループ インフラシステム社 インフラ建設・エンジニアリング事業本部 エンジニアリング統括本部 環境エンジニアリング事業部 設計部 担当部長	金岡 仙人
設備事業本部 設備設計センタ 設備設計部 担当部長 (但し、(株)日立製作所 インフラシステム グループインフラシステム社より兼務出向受 入)	(株)日立製作所 インフラシステムグループ インフラシステム社 インフラ建設・エンジニアリング事業本部 エンジニアリング統括本部 環境エンジニアリング事業部 設備設計グループ 課長	本村 敏之
設備事業本部 設備設計センタ 設備設計部 担当部長 (但し、(株)日立製作所 インフラシステム グループインフラシステム社より兼務出向受 入)	(株)日立製作所 インフラシステムグループ インフラシステム社 インフラ建設・エンジニアリング事業本部 エンジニアリング統括本部 環境エンジニアリング事業部 設備設計グループ 課長	太田 勲
設備事業本部 設備設計センタ 設備設計部 担当部長(関西在勤)	(株)日立製作所 インフラシステムグループ インフラシステム社 インフラ建設・エンジニアリング事業本部 エンジニアリング統括本部 環境エンジニアリング事業部 設備設計グループ 課長	谷川 勲
設備事業本部 設備設計センタ サービス設備設計部長	(株)日立プラントサービス 空調システム本部 設計部長	萩原 透友
設備事業本部 設備設計センタ サービス設備設計部 担当部長	(株)日立プラントサービス 空調システム本部 設計部 部長	寺坂 照男

新 職	現 職	氏 名
設備事業本部 設備設計センタ サービス設備設計部 担当部長(関西在勤)	(株)日立プラントサービス 西部統括本部 関西事業所 部長	山下 秀幸
設備事業本部 設備設計センタ プロセス設計部長 (但し、(株)日立製作所インフラシステム グループインフラシステム社より兼務出向受 入)	(株)日立製作所 インフラシステムグループ インフラシステム社 インフラ建設・エンジニアリング事業本部 エンジニアリング統括本部 環境エンジニアリング事業部 設計部 担当部長	百瀬 治男
設備事業本部 設備設計センタ プロセス設計部 担当部長	(株)日立製作所 インフラシステムグループ インフラシステム社 インフラ建設・エンジニアリング事業本部 エンジニアリング統括本部 環境エンジニアリング事業部 設計部 担当部長	黒田 隆行
設備事業本部 設備設計センタ 電気設計部長 (但し、(株)日立製作所インフラシステム グループインフラシステム社より兼務出向受 入)	(株)日立製作所 インフラシステムグループ インフラシステム社 インフラ建設・エンジニアリング事業本部 エンジニアリング統括本部 環境エンジニアリング事業部 電気設計グループ 課長	伊東 文博
設備事業本部 工事管理部長	(株)日立製作所 インフラシステムグループ インフラシステム社 インフラ建設・エンジニアリング事業本部 企画統括本部 工務部長	中新田 努
サービス事業本部 副事業本部長	(株)日立製作所 インフラシステムグループ インフラシステム社 インフラ建設・エンジニアリング事業本部 環境事業統括本部 設備事業部 東北技術部長	佐藤 達之
サービス事業本部 空調サービス統括部長 兼 新事業推進本部 新事業推進統括部 副統括部長	(株)日立プラントサービス 空調システム本部 副本部長 兼 東部統括本部 副本部長 兼 事業戦略室 室員	犬伏 弘貴
サービス事業本部 空調サービス統括部 主管技師	(株)日立プラントサービス 空調システム本部 主管技師	畔上 晃
サービス事業本部 空調サービス統括部 空調サービス推進部長	(株)日立プラントサービス 空調システム本部 サービス部 部長	柿沼 一成
サービス事業本部 空調サービス統括部 空調サービス推進部 担当部長	(株)日立プラントサービス 空調システム本部 サービス部 部長	小林 菊治
サービス事業本部 空調サービス統括部 空調サービス工事部長	(株)日立プラントサービス 空調システム本部 工事部長 兼 コンプライアンス本部 本部員	岡田 康司
サービス事業本部 空調サービス統括部 空調サービス工事部 担当部長	(株)日立プラントサービス 空調システム本部 工事部 部長	阿部 純一

新 職	現 職	氏 名
サービス事業本部 空調サービス統括部 空調サービス工事事務 担当部長	(株)日立プラントサービス 空調システム本部 工事事務 部長	政木 敦
サービス事業本部 空調サービス統括部 空調サービス工事事務 担当部長	(株)日立プラントサービス 空調システム本部 工事事務 部長	広田 泰志
サービス事業本部 水処理サービス統括部長	(株)日立プラントサービス 水処理本部長 兼 事業戦略室 室員	黒田 勉
サービス事業本部 水処理サービス統括部 副統括部長(茨城在勤)	(株)日立プラントサービス 水処理本部 副本部長 兼 東部統括本部長	林 清志
サービス事業本部 水処理サービス統括部 副統括部長 兼 同統括部 上下水部長	(株)日立プラントサービス 水処理本部 副本部長 兼 同本部 上下水部長	糟谷 義文
サービス事業本部 水処理サービス統括部 副統括部長 兼 同統括部 産業水処理部長	(株)日立プラントサービス 水処理本部 産業水処理部長	高橋 智己
サービス事業本部 水処理サービス統括部 担当部長	(株)日立プラントサービス 水処理本部 部長	武藤 正弘
サービス事業本部 水処理サービス統括部 担当部長	(株)日立プラントサービス 水処理本部 部長 兼 海外事業推進本部 部長	佐藤 義和
サービス事業本部 水処理サービス統括部 上下水部 担当部長	(株)日立プラントサービス 水処理本部 上下水部 部長	大木 実
サービス事業本部 水処理サービス統括部 上下水部 担当部長	(株)日立プラントサービス 水処理本部 上下水部 部長	大森 祐一
サービス事業本部 水処理サービス統括部 上下水部 担当部長	(株)日立プラントサービス 水処理本部 上下水部 部長	小田島和司
サービス事業本部 水処理サービス統括部 産業水処理部 担当部長	(株)日立プラントサービス 水処理本部 産業水処理部 部長 兼 海外事業推進本部 部長	徳武 司
サービス事業本部 水処理サービス統括部 産業水処理部 担当部長	(株)日立プラントサービス 水処理本部 産業水処理部 部長	菊池 寿一
サービス事業本部 水処理サービス統括部 機器サービス部長	(株)日立プラントサービス 水処理本部 機器サービス部長 兼 コンプライアンス本部 本部員	池田 徹
サービス事業本部 水処理サービス統括部 運転・維持管理部長	(株)日立プラントサービス 水処理本部 主管技師長 兼 同本部 運転・維持管理部長	松田 則夫

新 職	現 職	氏 名
サービス事業本部 水処理サービス統括部 運転・維持管理部 担当部長(夕張在勤)	(株)日立プラントサービス 水処理本部 運転・維持管理部 部長 (夕張在勤)	後藤 伸一
サービス事業本部 東部統括部長	(株)日立プラントサービス 東部統括本部 副本部長 兼 同本部 関東事業所長	末光 敏雄
サービス事業本部 東部統括部 副統括部長 兼 同統括部 神奈川サービス部長	(株)日立プラントサービス 東部統括本部 神奈川事業所長	小山 鉄男
サービス事業本部 東部統括部 東北サービス部長	(株)日立プラントサービス 東部統括本部 東北事業所長	深瀬 哲也
サービス事業本部 東部統括部 東北サービス部 担当部長	(株)日立プラントサービス 東部統括本部 東北事業所 部長	角谷 秀治
サービス事業本部 東部統括部 茨城サービス部長	(株)日立プラントサービス 東部統括本部 茨城事業所長	寺門 康之
サービス事業本部 東部統括部 茨城サービス部 担当部長	(株)日立プラントサービス 東部統括本部 茨城事業所 副所長	木名瀬靖久
サービス事業本部 東部統括部 茨城サービス部 担当部長	(株)日立プラントサービス 東部統括本部 茨城事業所 部長	大澤 利之
サービス事業本部 東部統括部 関東サービス部長	(株)日立プラントサービス 東部統括本部 関東事業所 部長	辻本 隆彦
サービス事業本部 東部統括部 東海サービス部長	(株)日立プラントサービス 東部統括本部 東海事業所長	中村 洋一
サービス事業本部 西部統括部 副統括部長 兼 同統括部 関西サービス部長	(株)日立プラントサービス 水処理本部 副本部長(関西在勤) 兼 西部統括本部長 兼 同本部 関西事業所長 兼 コンプライアンス本部 本部員	元田 茂
サービス事業本部 西部統括部 関西サービス部 担当部長 兼 同統括部 中部サービス部長	(株)日立プラントサービス 西部統括本部 関西事業所 副所長	木村 勉
サービス事業本部 西部統括部 関西サービス部 担当部長	(株)日立プラントサービス 西部統括本部 関西事業所 副所長	徳丸 速規
サービス事業本部 西部統括部 関西サービス部 担当部長	(株)日立プラントサービス 西部統括本部 関西事業所 部長	山田 裕一
サービス事業本部 西部統括部 関西サービス部 担当部長	(株)日立プラントサービス 西部統括本部 関西事業所 部長	近藤 芳史

新 職	現 職	氏 名
サービス事業本部 西部統括部 九州サービス部長	(株)日立プラントサービス 西部統括本部 九州事業所長	原田 靖孝
サービス事業本部 西部統括部 九州サービス部 担当部長	(株)日立プラントサービス 西部統括本部 九州事業所 部長	岩城 浩
新事業推進本部 副本部長 兼 同事業本部 新事業推進統括部長 兼 経営戦略本部 副本部長	(株)日立製作所 インフラシステムグループ インフラシステム社 インフラ建設・エンジニアリング事業本部 企画統括本部 副本部長	花岡 秀夫
新事業推進本部 主管技師長	(株)日立製作所 インフラシステムグループ インフラシステム社 インフラ建設・エンジニアリング事業本部 エンジニアリング統括本部 環境エンジニアリング事業部 主管技師長	佐藤 真
新事業推進本部 新事業推進統括部 新事業計画部 担当部長	(株)日立製作所 インフラシステムグループ インフラシステム社 インフラ建設・エンジニアリング事業本部 エンジニアリング統括本部 環境エンジニアリング事業部 プロセス設計グループ 課長	尾藤 光幸
新事業推進本部 新事業推進統括部 冷装部長	(株)日立プラントサービス 空調システム本部 冷装部長	小山 昌弘
新事業推進本部 新事業推進統括部 冷装部 担当部長	(株)日立プラントサービス 空調システム本部 冷装部 部長	広井 誠一
新事業推進本部 新事業推進統括部 冷装部 主管技師	(株)日立プラントサービス 空調システム本部 主管技師	中川 栄
新事業推進本部 新事業推進統括部 装置部長	(株)日立プラントサービス 空調システム本部 サービス部長 兼 同本部 装置部長	理寛寺 修
新事業推進本部 新事業推進統括部 装置部 担当部長	(株)日立プラントサービス サービス事業企画本部 集塵装置部 部長	沢田 裕之
新事業推進本部 分析技術センタ長	(株)日立プラントサービス サービス事業企画本部 副本部長 兼 同本部 分析技術センタ長 兼 事業戦略室 室員 兼 コンプライアンス本部 本部員	内富 康成
新事業推進本部 分析技術センタ 担当部長	(株)日立プラントサービス サービス事業企画本部 分析技術センタ 部長	山本 眞
新事業推進本部 分析技術センタ 担当部長	(株)日立プラントサービス サービス事業企画本部 分析技術センタ 課長	芹沢 涼子

新 職	現 職	氏 名
新事業推進本部 海外事業統括部長	(株)日立プラントサービス 海外事業推進本部長 兼 事業戦略室 室員	阿部 努
新事業推進本部 海外事業統括部 副統括部長 兼 同統括部 シンガポール事務所長	(株)日立プラントサービス 海外事業推進本部 副本部長 兼 同本部 シンガポール事業所長	大城 昌秀
営業統括本部 副統括本部長 兼 同統括本部 東北支店長	(株)日立製作所 東北支社 支社長付	柳澤 淳
営業統括本部 副統括本部長 兼 同統括本部 関西支店長 兼 同統括本部 中国支店長	(株)日立製作所 関西支社 支社長付	末廣 博紀
営業統括本部 サービス営業本部長	(株)日立プラントサービス 営業本部 副本部長	北條 誠司
営業統括本部 サービス営業本部 担当部長(関西在勤)	(株)日立プラントサービス 営業本部 事業推進部長(関西在勤)	重広 典昭
営業統括本部 サービス営業本部 主管	(株)日立プラントサービス 常務取締役 営業本部長 兼 事業戦略室 副室長 兼 コンプライアンス本部 副本部長	植松 常夫
営業統括本部 サービス営業本部 空調営業部長	(株)日立プラントサービス 営業本部 第二営業部長 兼 事業戦略室 室員 兼 コンプライアンス本部 本部長	椎名 裕之
営業統括本部 サービス営業本部 空調営業部 担当部長	(株)日立プラントサービス 営業本部 第二営業部 部長	河野 博志
営業統括本部 サービス営業本部 空調営業部 担当部長(北海道在勤)	(株)日立プラントサービス 営業本部 第二営業部 部長 (北海道在勤)	横道孝次郎
営業統括本部 サービス営業本部 空調営業部 担当部長(中国在勤)	(株)日立プラントサービス 営業本部 第一営業部 部長(中国在勤)	天笠 秀夫
営業統括本部 サービス営業本部 水処理営業部長	(株)日立プラントサービス 営業本部 第一営業部長	玉木 義光
営業統括本部 サービス営業本部 水処理営業部 担当部長	(株)日立プラントサービス 営業本部 第二営業部 部長	下山 栄治
営業統括本部 産業システム営業本部 営業企画部長 兼 経営戦略本部 経営企画部 担当部長	(株)日立製作所 インフラシステムグループ インフラシステム総合営業本部 空調システム営業本部 営業企画部 担当部長 兼 復興営業部長	浦上 景也

新 職	現 職	氏 名
営業統括本部 産業システム営業本部 営業一部長	(株)日立製作所 インフラシステムグループ インフラシステム総合営業本部 空調システム営業本部 空調システム一部長	中岡 浩人
営業統括本部 産業システム営業本部 営業一部 担当部長	(株)日立製作所 インフラシステムグループ インフラシステム総合営業本部 空調システム営業本部 空調システム一部 部長代理	北村 公宏
営業統括本部 産業システム営業本部 営業二部長 (但し、(株)日立製作所インフラシステム グループインフラシステム総合営業本部より 兼務出向受入)	(株)日立製作所 インフラシステムグループ インフラシステム総合営業本部 空調システム営業本部 空調システム二部長	佐藤 淳
営業統括本部 産業システム営業本部 営業三部長	(株)日立製作所 インフラシステムグループ インフラシステム総合営業本部 空調システム営業本部 空調システム三部長	松田 祐司
営業統括本部 産業システム営業本部 営業四部長 (但し、(株)日立製作所インフラシステム グループインフラシステム総合営業本部より 兼務出向受入)	(株)日立製作所 インフラシステムグループ インフラシステム総合営業本部 空調システム営業本部 空調システム四部長	大井 康世
営業統括本部 産業システム営業本部 営業四部 担当部長 (但し、(株)日立製作所インフラシステム グループインフラシステム総合営業本部より 兼務出向受入)	(株)日立製作所 インフラシステムグループ インフラシステム総合営業本部 空調システム営業本部 空調システム四部 担当部長	笠間 禎浩
営業統括本部 東北支店 産業システム営業部長	(株)日立製作所 東北支社 空調システム営業部長	小柳 義人
営業統括本部 茨城支店長	(株)日立製作所 インフラシステムグループ インフラシステム総合営業本部 空調システム営業本部 茨城空調システム部長	宮本 一徳
営業統括本部 茨城支店 産業システム営業部長	(株)日立製作所 インフラシステムグループ インフラシステム総合営業本部 空調システム営業本部 茨城空調システム部 部長代理	芝 浩
営業統括本部 横浜支店長 兼 同支店 産業システム営業部長	(株)日立製作所 横浜支社 空調システム営業部長	渡辺 友保
営業統括本部 中部支店長	(株)日立製作所 中部支社 支社長付	上山 忍
営業統括本部 中部支店 産業システム営業部長	(株)日立製作所 中部支社 空調システム営業部長	森倉 聡
営業統括本部 関西支店 産業システム営業部長	(株)日立製作所 関西支社 空調システム部長	越智 徹也

新 職	現 職	氏 名
営業統括本部 中国支店 産業システム営業部長	(株)日立製作所 中国支社 空調システム部長	沢田 健
営業統括本部 九州支店長	(株)日立製作所 関西支社 空調システム企画部長	徳本 雄二
営業統括本部 九州支店 産業システム営業部長	(株)日立製作所 インフラシステムグループ インフラシステム総合営業本部 営業企画本部 経営戦略部 担当部長	山田 修一